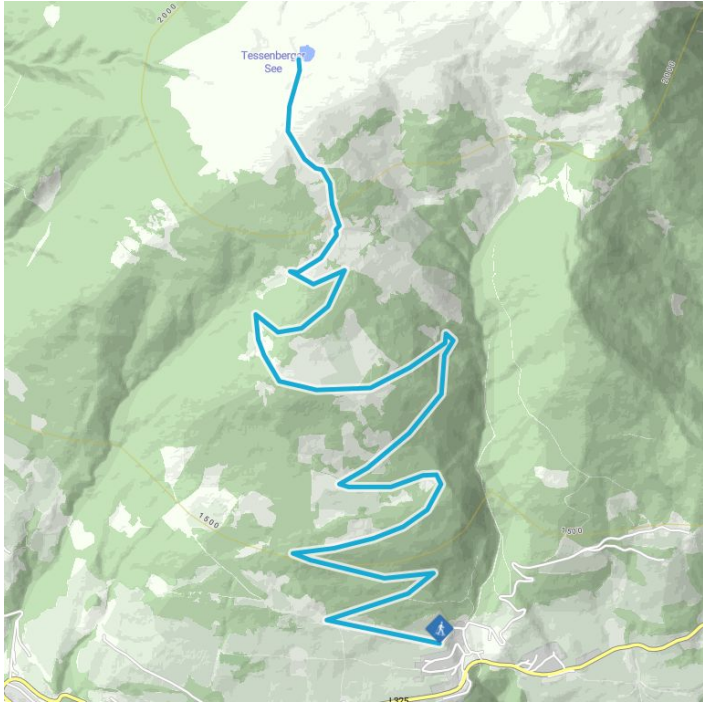
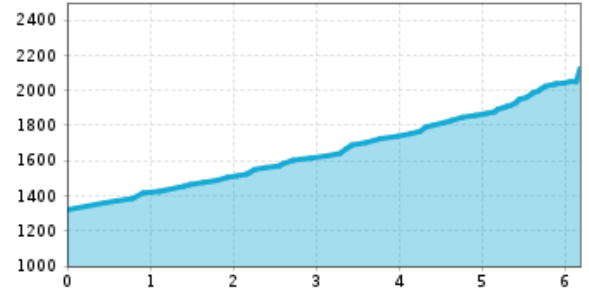


# Tessenberger See ab Heinfels



## Höhenprofil



## Das Wichtigste auf einen Blick

Streckenlänge  
6.2 km

Höhenmeter Bergauf  
800 hm

Gehzeit Anstieg  
2 h

Höchster Punkt  
2126 m

Schwierigkeit  
Mittel

**Kondition:**

\* \* \* \* \*

**Technik:**

\* \* \* \* \*

**Öffentlicher  
Verkehr:**

Mit dem Bus bis zur Haltestelle "Panzendorf Gemeindeamt Heinfels"

**Parken:**

Parkplatz Gemeindeamt Heinfels

**Ausgangspunkt:**

Tessenberg

**Endpunkt:**

Tessenberger See

**Beste Jahreszeit:**

JAN, FEB, MÄR, DEZ

**GPX Datei**

**Interaktive Karte**

[Download>](#)

[öffnen>](#)

## Beschreibung

Dem Forstweg folgen bis zur Tessenberger Alm (nicht bewirtschaftet). Weiter über das Almgebiet mit wunderschönen Panoramaausblick bis zum Tessenberger See. Den selben Weg zurück oder Abstieg nach Außervillgraten (2h).