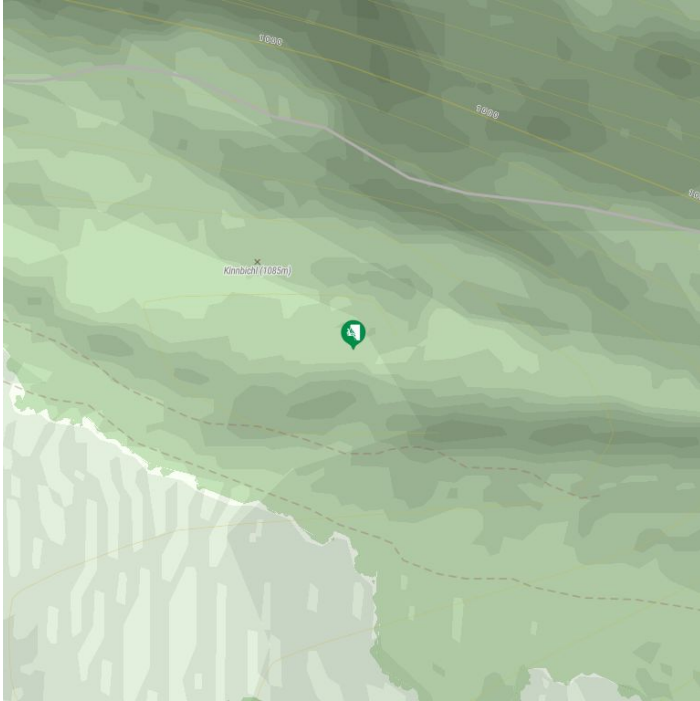


Neu sanierter Klettergarten mit fast 200 Route in Stadtnähe. Hier fühlen sich Anfänger und Fortgeschrittene wohl.



Das Wichtigste auf einen Blick

Routenanzahl
184

Seehöhe Ausgangspunkt
1050 hm

Exposition
S

Gehzeit Zustieg min.
2 min

Gehzeit Zustieg max.
15 min

Status: geschlossen

Gestein: Kalk
Zustieg: 2 bis 15 Min.
Anzahl der Routen im 3ten Schwierigkeitsgrad: 3
Anzahl der Routen im 4ten Schwierigkeitsgrad: 11
Anzahl der Routen im 5ten Schwierigkeitsgrad: 14
Anzahl der Routen im 6ten Schwierigkeitsgrad: 22
Anzahl der Routen im 7ten Schwierigkeitsgrad: 50
Anzahl der Routen im 8ten Schwierigkeitsgrad: 34
Anzahl der Routen im 9ten Schwierigkeitsgrad: 19
Schwierigkeitsgrad:

Anreise

Parkplatz

Parkplatz Landgasthof Kreithof 1.046m

GPX Datei

[Download>](#)

Interaktive Karte

[öffnen>](#)

Beschreibung

11 Sektoren mit 191 Routen in Schwierigkeitsgrad IV+ -IX+! Neue Standplätze; Einkehrmöglichkeit sowie Übernachtung im Gasthof Kreithof möglich.

Schwierigkeit: IV+-IX+ (von leicht bis schwierig viele Routen)

Meereshöhe: 1.040 m

Ausrichtung: S

Fels: Kalk

Sektoren/Routen: 11 / 191

Wandneigung: meist senkrecht bis überhängend

Kletterei: Wandkletterei, Leisten, technisch anspruchsvoll

Absicherung: gut - Bohrhaken

Wandhöhe: 8 – 25 m

Bei Regenwetter Klettern nicht möglich

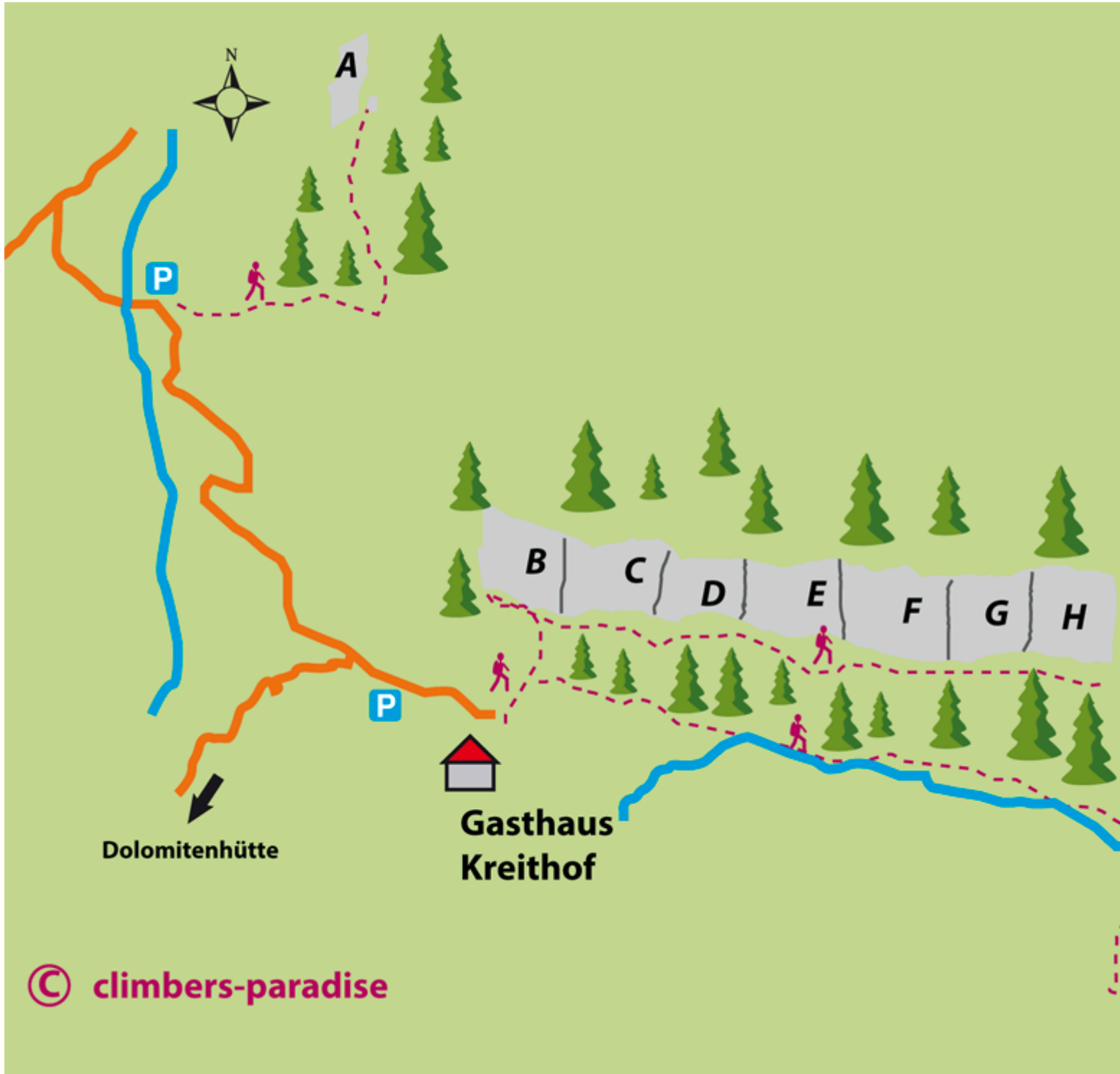
Beste Jahreszeit: April – Oktober

Fels trocknet eher schnell

Gehzeit: 3 – 25 min.

Hinweis: Privatbesitz! Zustiegswege einhalten

Topos



© climbers-paradise