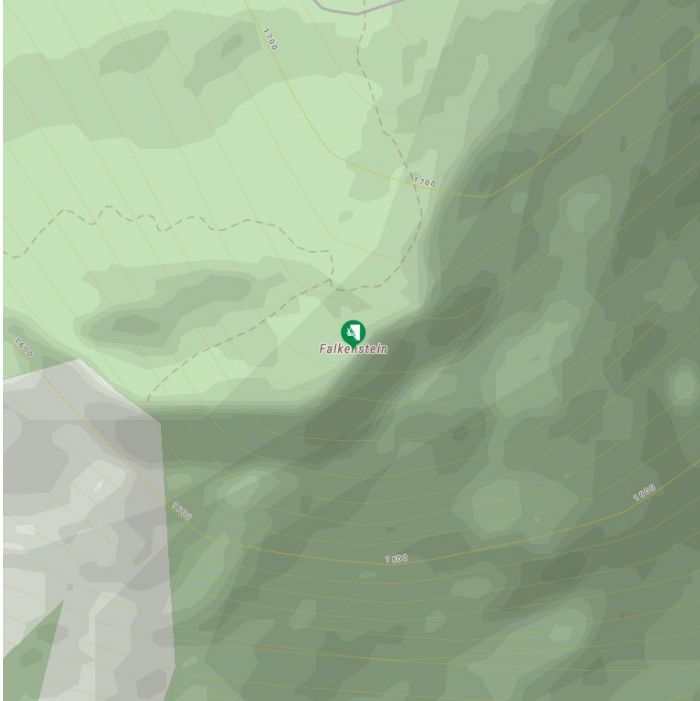


Nahe der Siedlungen Glanz und Hinterburg liegt der Falkenstein mit einem bekannten Klettergarten.



## Das Wichtigste auf einen Blick

Routenanzahl  
145

Seehöhe Ausgangspunkt  
1550 hm

Exposition  
S

Gehzeit Zustieg min.  
20 min

Gehzeit Zustieg max.  
20 min

**Parken:** Parkplatz Glanz  
**Gestein:** Kalk  
**Zustieg:** 10 - 20 Min. vom Parkplatz  
**Anzahl der Routen im 5ten Schwierigkeitsgrad:** 1  
**Anzahl der Routen im 6ten Schwierigkeitsgrad:** 2  
**Anzahl der Routen im 7ten Schwierigkeitsgrad:** 5  
**Anzahl der Routen im 8ten Schwierigkeitsgrad:** 16  
**Anzahl der Routen im 9ten Schwierigkeitsgrad:** 9

### GPX Datei

### Interaktive Karte

[Download>](#)

[öffnen>](#)

## Beschreibung

1.550 m Seehöhe, 4 Sektoren, ca. 10-50 m Wandhöhen, hauptsächlich Südwände, kompakter Kalk, meist senkrecht bis überhängend, großteils Wandkletterei. Absicherung: gut mit Bohrhaken und Klebehaken, Stände meistens mit Kette und Karabiner, eigene Klemmkeile werden nicht benötigt. Ca. 80 Routen, großteils an den Einstiegen angeschrieben.

Dieses Klettergebiet in Osttirol ist im Sommer erst am Nachmittag zu empfehlen. Dank der südseitigen Ausrichtung kann auch im Winter geklettert werden. Schwerpunkt der Routen ab dem 7. Grad. Zustieg: Matrei - Glanz.

Der Kletterführer "Klettern in Kärnten und Osttirol," aus dem die Topos stammen, ist hier erhältlich:  
[http://www.edition-neumann.at/de/120\\_bueshop.php](http://www.edition-neumann.at/de/120_bueshop.php)

**Topos**

