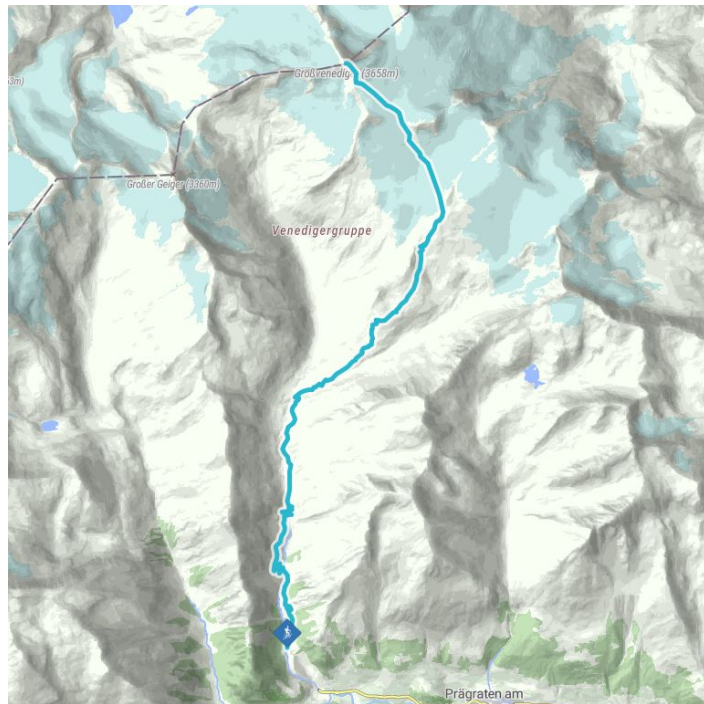
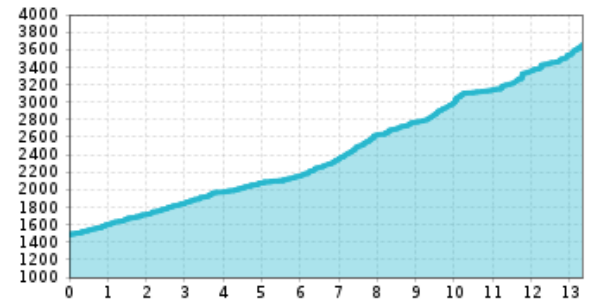


Skitour auf die "Weltalte Majestät"



Höhenprofil



Das Wichtigste auf einen Blick

Höhenmeter Bergauf
2160 hm

Höchster Punkt
3650 m

Gehzeit Aufstieg
7 h

Streckenlänge
13.3 km

Schwierigkeit
Schwer

Ausgangspunkt: Hinterbichl Parkplatz Wiesenkreuz
Endpunkt: Großvenediger 3.657 m
Beste Jahreszeit: JAN, FEB, MÄR, APR

Anreise

Haltestelle

Prägraten a. G. Hinterbichl

Parkplatz

Parkplatz Wiesen 1.480m

GPX Datei

[Download>](#)

Interaktive Karte

[öffnen>](#)

Beschreibung

Die "Weltalte Majestät", wie der Großvenediger genannt wird, ist der vierthöchste Gipfel Österreichs, und wohl eine der am meist begangenen Skitouren im Nationalpark Hohe Tauern. Vom Tal aus sind es immerhin stattliche 2.182 Höhenmeter, die zu bewältigen sind. Wer die Zustiegszeit verkürzen möchte, der kann auf der Johannishütte übernachten und von dort in 5 Stunden den Gipfel erreichen.

Ausgangsort: Prägraten - Hinterbichl - Parkplatz Wiesenkreuz

Gehzeiten:

Wiesenkreuz - Johannishütte 2 Std.

Johannishütte - Defreggerhaus 2,5 Std.

Defreggerhaus - Oberer Einstieg - Großvenediger 2,5 Std.

Kontakt:

[Venediger-Bergführer Hoch Tirol](#)

[Johannishütte](#)

Weitere Skitourentipps erhalten Sie in den Skitourenführern von Thomas Mariacher, erhältlich unter https://www.tyroliaverlag.at/item/Skitouren_in_Osttirol_und_Oberkaernten/Thomas_Mariacher/43058387