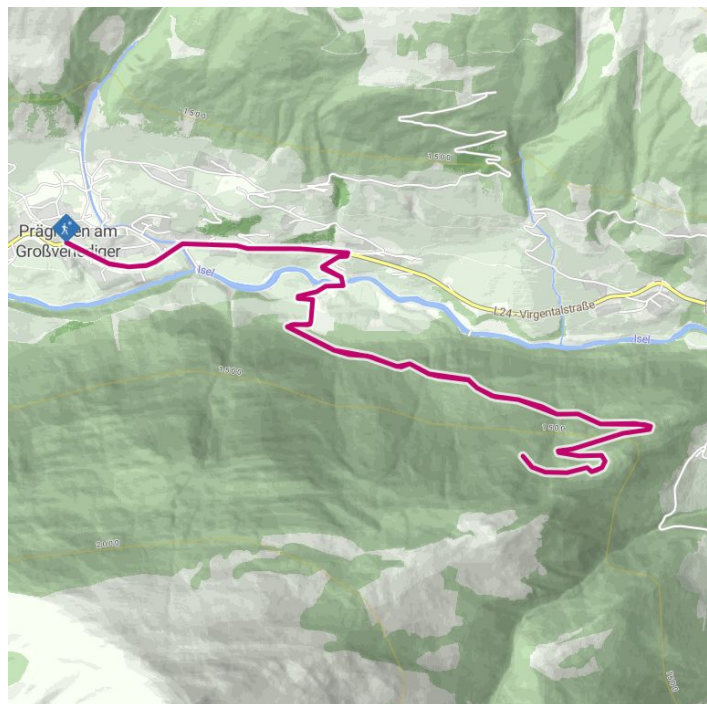
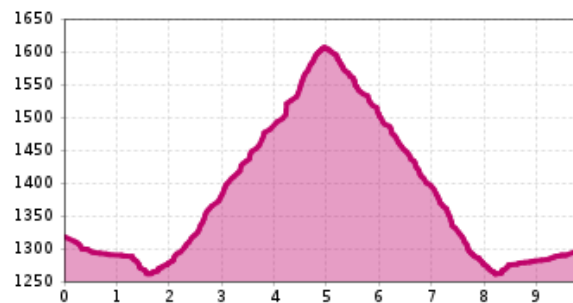


Grandioser Blick auf das Bergdorf Prägraten a. G.



## Höhenprofil



## Das Wichtigste auf einen Blick

**Streckenlänge**  
9.7 km

**Höhenmeter Bergauf**  
390 hm

**Höhenmeter Bergab**  
417 hm

**Gehzeit Anstieg**  
2:30 h

**Gehzeit Abstieg**  
1:30 h

**Gehzeit Gesamt**  
4 h

**Höchster Punkt**  
1610 m

**Schwierigkeit**  
Leicht

**Status:**  
geschlossen

**Kondition:**

★ ★ ★ ★ ★

**Technik:**

★ ★ ★ ★ ★

**Öffentlicher  
Verkehr:**

Prägraten a. G. Gemeindeamt

**Parken:**

Alternativ: Prägraten a. G. Wallhorn

Prägraten a. G. Gemeindeamt

**Ausgangspunkt:**

**Endpunkt:**

**Beste Jahreszeit:**

**Routentyp:**

Alternativ: Winterparkplatz Wallhorn

Tourismusinformation Prägraten a. G., oder Bushaltestelle Wallhorn oder Sportplatz

Tourismusinformation Prägraten a. G., oder Bushaltestelle Wallhorn oder Sportplatz

JAN, FEB, MÄR, DEZ

Familienwanderung

## Anreise

**Haltestelle**

Prägraten a. G. Wallhorn

**Parkplatz**

Parkplatz Gemeinde Prägraten

## GPX Datei

[Download>](#)

## Interaktive Karte

[öffnen>](#)

## **Beschreibung**

Von der Tourismusinformation führt der Weg in östlicher Richtung auf dem Gehsteig der Hauptstraße bis zum Ortsteil Wallhorn. Bei der Bushaltestelle biegt man rechts ab, und folgt dem Straßenverlauf bis zum Sportplatz. Von hier führt der präparierte Winterwanderweg gleichmäßig ansteigend über einen Forstweg bis zum Berger-Eck, und ein Stück weiter bis zu einem Wendeplatz. Schöner Blick auf die beiden Orte Prägraten am Großvenediger und Virgen.

Weitere Ausgangspunkte: von der Bushaltestelle Wallhorn (2:00 h) oder vom Fußballplatz Prägraten (1:30 h)