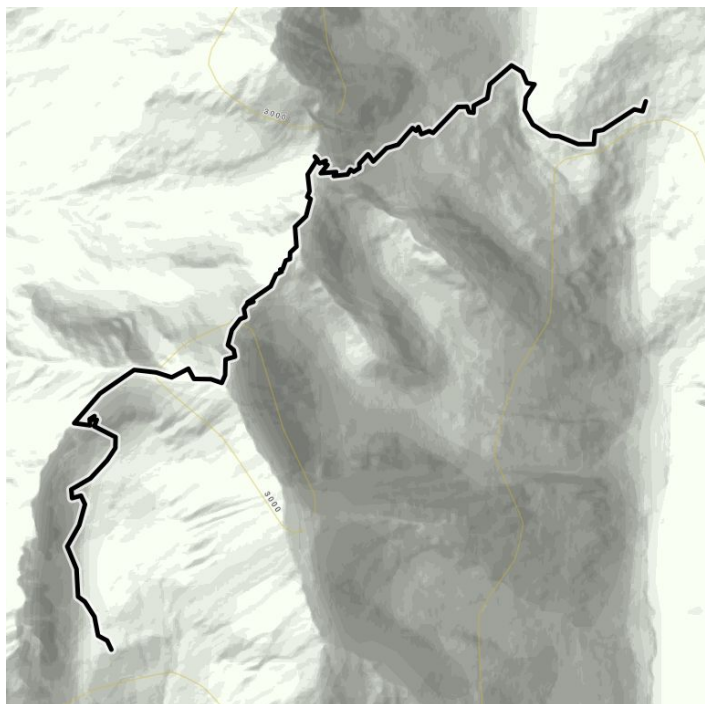
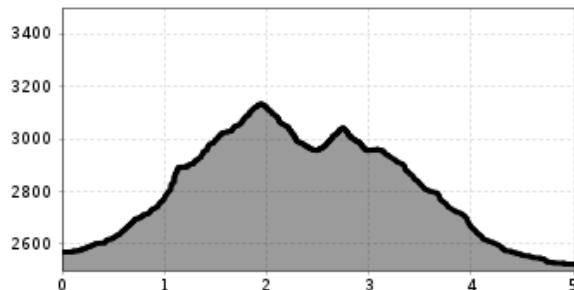


Sentiero per il Pellegrinaggio a Prägraten am Großvenediger



## profilo altimetrico



## Il più importante a colpo d'occhio

lunghezza percorso  
5 km

dislivello in salita  
660 dislivello

dislivello in discesa  
750 dislivello

tempo di cammino totale  
5 h

punto più alto  
3160 m

difficoltà  
difficile

condizione:

\* \* \* \* \*

tecnica:

\* \* \* \* \*

punto di partenza:

Rifugio Sajathütte

punto d'arrivo:

Rifugio Eisseehtte

stagione migliore:

LUG, AGO, SET

**File GPX**

**Cartina interattiva**

[Download>](#)

[aperto>](#)

## Descrizione

L'altissimo sentiero per il pellegrinaggio nelle alpi si trova nelle nostre montagne di Prägraten.

Questa nuova Via Crucis ci deve insegnare ad aiutare altre persone, condividere con chi è nel bisogno e non restare indifferenti.