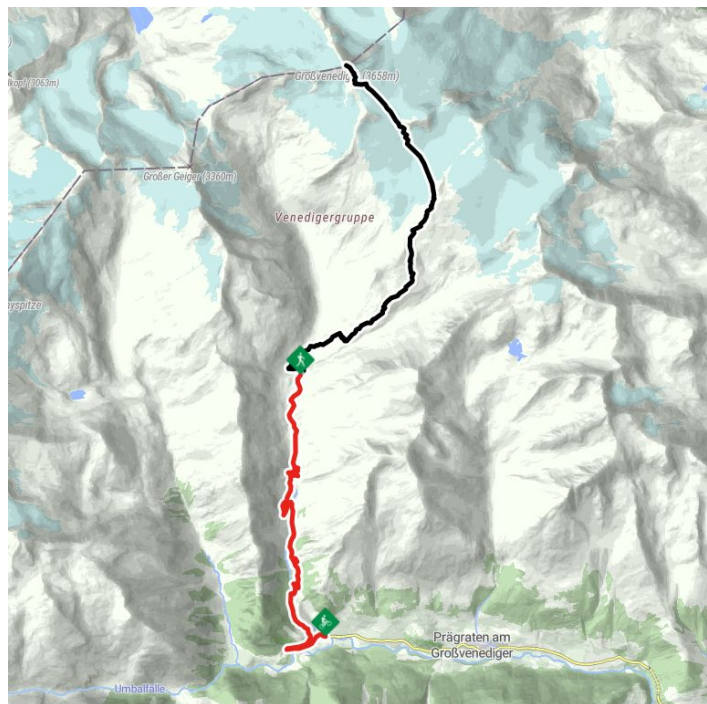
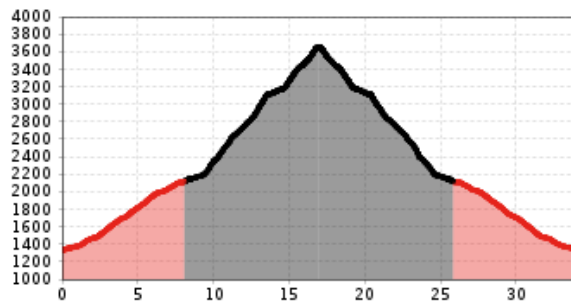


Molte strade portano al "Mondo Vecchia Maestà"



Bike & Hike Großvenediger 3.657m

Höhenprofil



Il più importante a colpo d'occhio

difficoltà ?

bike

medio

hike

difficile

lunghezza percorso (in KM)

lunghezza percorso totale

33.9 km

bike

16.1 km

hike

17.8 km

dislivello in salita

dislivello totale

2300 dislivello

bike

780 dislivello

hike

1520 dislivello

tempo totale

total tour time

10 h

bike

3 h

hike

7 h

condizione:

* * * * *

tecnica:

* * * * *

punto di partenza:

Prägraten-Hinterbichl 1.335m

punto d'arrivo:

Großvenediger 3.657m

stagione migliore:

GIU, LUG, AGO, SET

arrivo

Fermata autobus

Prägraten a. G. Hinterbichl

Parcheggio

Parcheggio Hinterbichl 1.380m

rifugi/malghe

[Johannishütte 2.121m](#) aperto

File GPX

[Download>](#)

Cartina interattiva

[aperto>](#)

Beschreibung Bike

Da Hinterbichl il percorso conduce lungo la strada in direzione Groderhof, dritto all'ultima curva a sinistra, e poi attraverso il ponte in direzione Wiesenkreuz (barriere), da lì attraverso il ponte Venedigerbrücke e in ripide curve fino al Gumpachkreuz. Da lì c'è una leggera salita oltre la Ochsnerhütte fino alla Johannishütte.

I tempi sono per gli E-Bikers.

Beschreibung Wanderung

Dal rifugio Johannishütte un sentiero stretto e in parte roccioso conduce alla Defreggerhaus. Da lì ci vogliono circa 20 minuti per raggiungere l'ingresso del ghiacciaio sotto il Mullwitzaderl. Qui bisogna assolutamente indossare l'attrezzatura da ghiacciaio (casco, ramponi, protezioni per le corde,...), perché l'ulteriore percorso sulle Mullwitzkees è estremamente pieno di crepacci! Dopo il gradino di terreno a Rainertörl, il percorso sale a sinistra. Gli ultimi metri fino alla cima portano su una cresta stretta ed esposta. Con i suoi 3.657 metri, il Großvenediger è la quarta montagna più alta dell'Austria.

Il giro in montagna sul Großvenediger dovrebbe essere intrapreso con una guida alpina - grande pericolo di caduta nei crepacci!