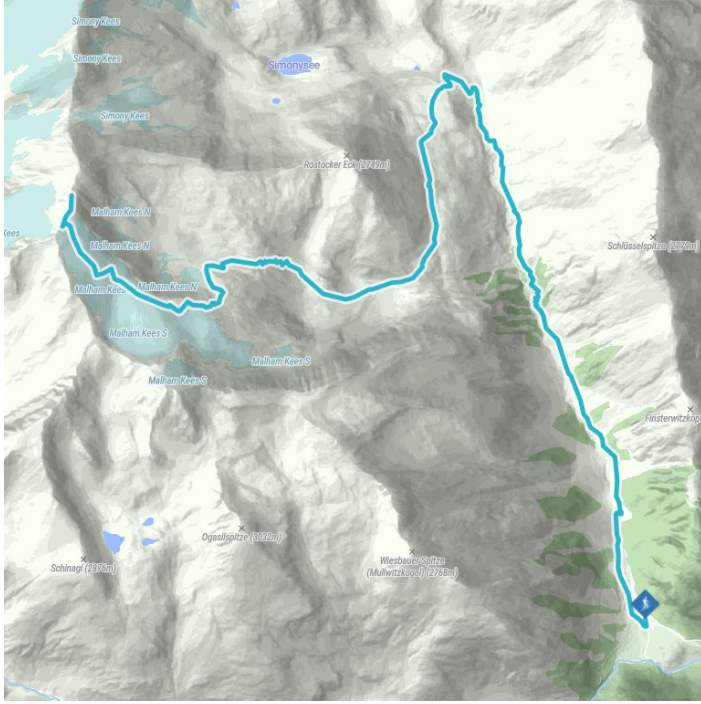
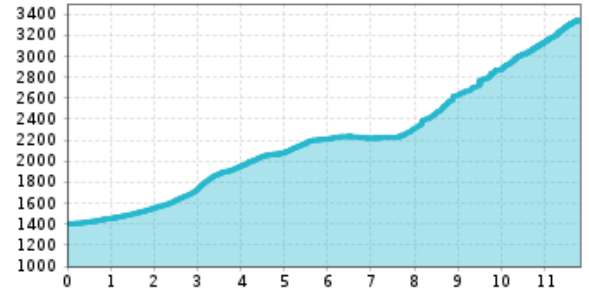


Un tour di sci classico nella Maurertal



profilo altimetrico



Il più importante a colpo d'occhio

dislivello in salita
1980 dislivello

punto più alto
3360 m

tempo di cammino salita
6 h

lunghezza percorso
11.8 km

difficoltà
difficile

punto di partenza: Essener-Rostocker Hütte 2.208m
punto d'arrivo: Mittl. Malhamspitze 3.360m
stagione migliore: GEN, FEB, MAR, APR

arrivo

Fermata

Prägraten am Großvenediger Hinterbichl

Parcheggio

Parcheggio Ströden 1.400m

File GPX

Cartina interattiva

[Download>](#)

[aperto>](#)

Descrizione

Le Malhamspitzen, un imponente massiccio costituito da quattro vette, costituiscono l'estremità ghiacciata della Virgental. Il Mittlere Malham, con il suo ghiacciaio denominato "Böse Wand Kees" che in condizioni d'innevamento perfette equivale a un lenzuolo bianco teso, è già riconoscibile da Matrei e fa battere più forte il cuore di ogni scialpinista. Il punto di partenza di questo skitour è il rifugio Essener-Rostocker (2208 m, aperto da marzo) nella parte alta della Maurertal. Si raggiunge in 2 ore – 2 ore e ½ dal parcheggio di Ströden. La Maurertal è una valle a V minacciata dalle valanghe e di conseguenza il giro deve essere affrontato solo in condizioni sicure. Dal rifugio la salita porta in direzione sud alla stessa altezza e aggira il Rostock Eck nel terreno sabbioso. Qui il tracciato devia verso ovest e si snoda attraverso un paesaggio moderatamente ripido fino a un canale che scende dal ghiacciaio Malham (corso d'acqua). Attraversa le rocce levigate dal ghiacciaio a circa 2500 m e devia su un bell'altopiano. Sulla sinistra (a sud) si procede quindi su una dorsale morenica quasi sempre spazzata dal vento sul "Böse Wand Kees". Giunti sul ghiacciaio (crepacci!) la via che continua fino alla vetta è chiara. Dopo 3-4 ore si raggiunge la sella tra Südliche e Mittlere Malham. Attraversando i blocchi rocciosi, in 15 minuti saliamo fino al punto più alto. (Prudenza in caso di nebbia e cornici nevose). Discesa lungo il tracciato della salita oppure, a seconda delle condizioni, sul versante nord occidentale con una breve controsalita verso il Reggentörl. Dato che questo tour si svolge su montagne alte e ghiacciate si devono adottare misure di sicurezza adeguate!

Troverete ulteriori consigli per gli skitour nelle guide sullo sci alpinismo di Thomas Mariacher, disponibili qui:
https://www.tyroliaeverlag.at/item/Skitouren_in_Osttirol_und_Oberkaernten/Thomas_Mariacher/43058387