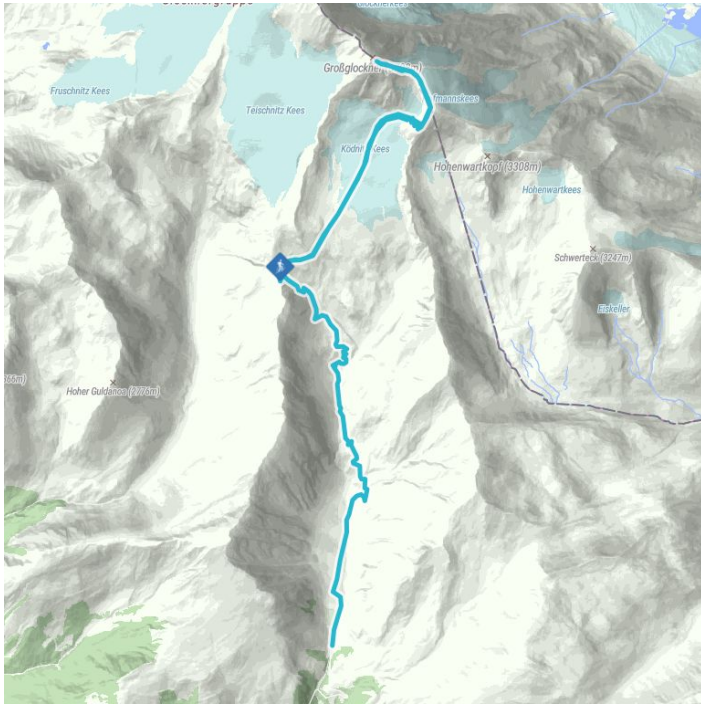
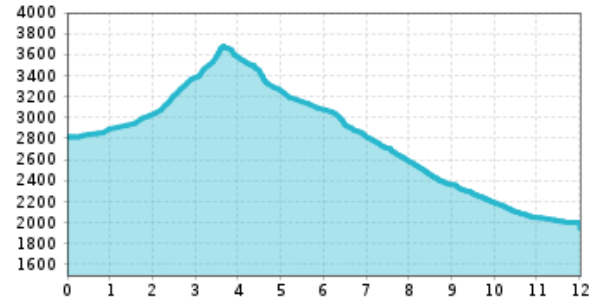


Tappa regina del percorso di sci alpinismo Hoch Tirol sul Großglockner (3.798m)



profilo altimetrico



Il più importante a colpo d'occhio

dislivello in salita
930 dislivello

punto più alto
3798 m

tempo di cammino salita
5:30 h

lunghezza percorso
11.5 km

dislivello in discesa
1810 dislivello

difficoltà
difficile

punto di partenza: Rifugio Stüdlhütte (2.802m)
punto d'arrivo: Alpengasthof Lucknerhaus (1.900m)
stagione migliore: GEN, FEB, MAR, APR

File GPX

[Download>](#)

Cartina interattiva

[aperto>](#)

Hoch Tirol tappa 6: Stüdlhütte – Großglockner – Kals am Großglockner

Dalla Stüdlhütte si procede prima in zona pianeggiante in direzione nord-est, sotto le impressionanti rocce del Salzkopf, attraversando il versante in salita fino al Ködnitzkees, da attraversare in direzione nord fino ad un'altitudine di ca. 3.200 m. Si sale ancora lungo le curve del versante meridionale, che è molto ripido nella parte superiore e richiede l'utilizzo di ramponi. Superata una breve fascia rocciosa, si sale ancora fino al Glocknerleitl, a volte anche molto ripido, poi ancora fino ad una piccola spalla, per poi continuare su un percorso ripido fino al Kleinglockner (3.783 m), e da qui con funi d'acciaio (ca. 20 metri) fino alla Glocknerscharte. L'ultimo tratto prevede un'arrampicata su roccia fino alla vetta del Großglockner a 3.798m. La discesa si dispiega (dal deposito sci) lungo il percorso di salita al Lucknerhaus, il punto di arrivo del percorso di sci alpinismo Hoch Tirol.