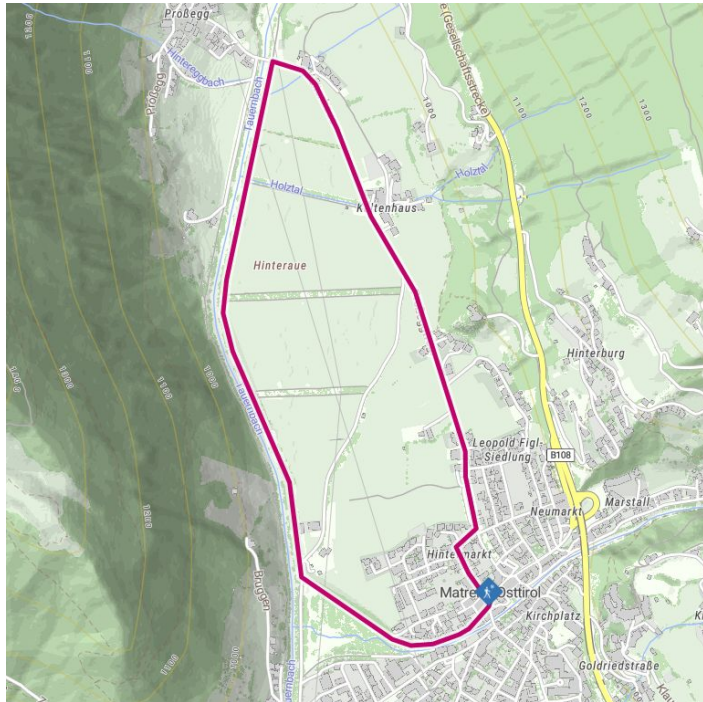
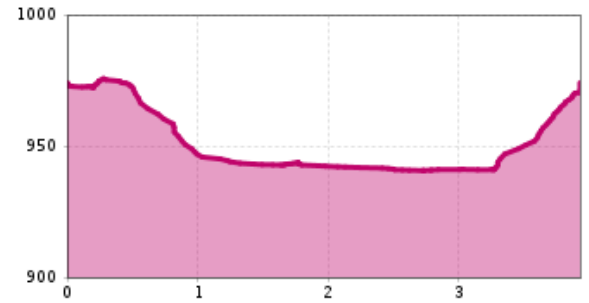


Escursione invernale nella comunità dei Tauri



profilo altimetrico



Il più importante a colpo d'occhio

lunghezza percorso
3.9 km

dislivello in salita
35 dislivello

dislivello in discesa
35 dislivello

tempo di cammino totale
1:10 h

punto più alto
970 m

difficoltà
facile

stato:
chiuso

condizione:

* * * * *

trasporto
pubblico:

951 Matrei i.O. Korberplatz

parcheggio:

Parcheggio Korberplatz, Parcheggio Kreuzbühel a pagamento

punto di partenza:

Ufficio informazioni di Matrei i. O.

punto d'arrivo:

Ufficio informazioni di Matrei i. O.

stagione migliore:

GEN, FEB, MAR, DIC

tipo di percorso:

percorso circolare escursione per famiglie

arrivo

Fermata

Matrei in Osttirol Korberplatz

Parcheggio

Parcheggio Korberplatz 960m

Parcheggio Kreuzbühel 970m

File GPX

Cartina interattiva

[Download>](#)

[aperto>](#)

Descrizione

Il sentiero circolare Hinterau inizia presso l'ufficio turistico di Matrei i. O. e conduce alla frazione di Prosegg. Questa vasta area, con i suoi campi pianeggianti e ampi, è ideale per fare un'escursione invernale con la famiglia. Le caratteristiche file di alberi (chiamate anche "cinture del vento" nel linguaggio popolare) in questa zona proteggono i campi circostanti dal vento dei Tauri. I raggi del sole scintillanti si riflettono nel torrente Tauernbach ghiacciato e il suo leggero sciabordio ti fa rilassare.