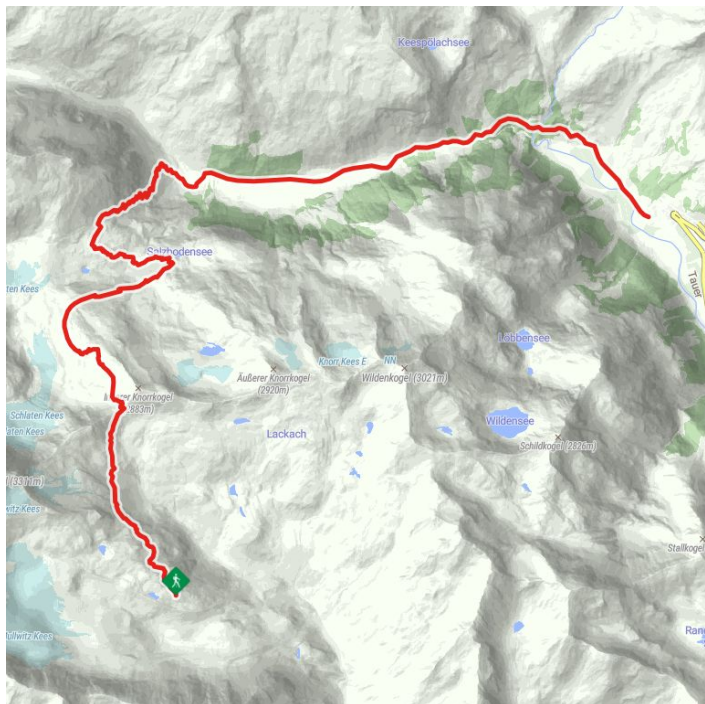
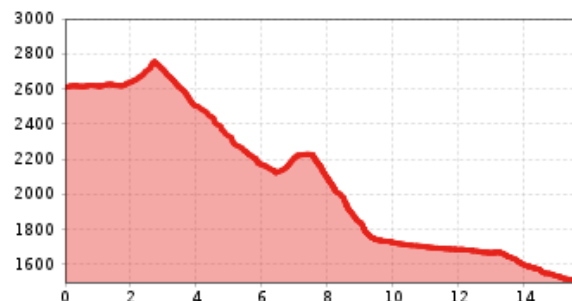


La tappa finale del sentiero escursionistico di alta montagna



profilo altimetrico



Il più importante a colpo d'occhio

lunghezza percorso
15.6 km

dislivello in salita
326 dislivello

dislivello in discesa
1416 dislivello

tempo di cammino totale
5:45 h

punto più alto
2770 m

difficoltà
medio

condizione:

* * * * *

tecnica:

* * * * *

punto di partenza: Badener Hütte 2.608m
punto d'arrivo: Matreier Tauernhaus 1.512m
stagione migliore: LUG, AGO, SET

File GPX

Cartina interattiva

[Download>](#)

[aperto>](#)

Descrizione

Dal rifugio Badener Hütte si sale all'attraversamento di montagne Löbbentörl - con uno dei più bei punti di vista lungo il sentiero - poi si scende verso il laghetto Salzbodensee. Poco prima, tenere a sinistra e seguire le indicazioni per il sentiero del ghiacciaio in direzione Neue Prager Hütte. La vista a sinistra verso il ghiacciaio Schlatenkees invita a fare una breve pausa. Gli escursionisti esperti possono anche fare una breve deviazione verso il ghiacciaio. Per la discesa, seguire le indicazioni per Venedigerhaus Innergschloß nella più bella fine di valle delle Alpi orientali.

In molte serpentine si raggiunge alla locanda alpina **Venedigerhaus Innergschloß** dopo circa 4,5 ore. Da lì a piedi, in taxi o in treno panoramico fino alla locanda alpina **Matreier Tauernhaus**.

In alternativa, si può continuare sul sentiero dal rifugio Badener Hütte al rifugio **Neue Prager Hütte** e al rifugio **St. Pöltner Hütte**.