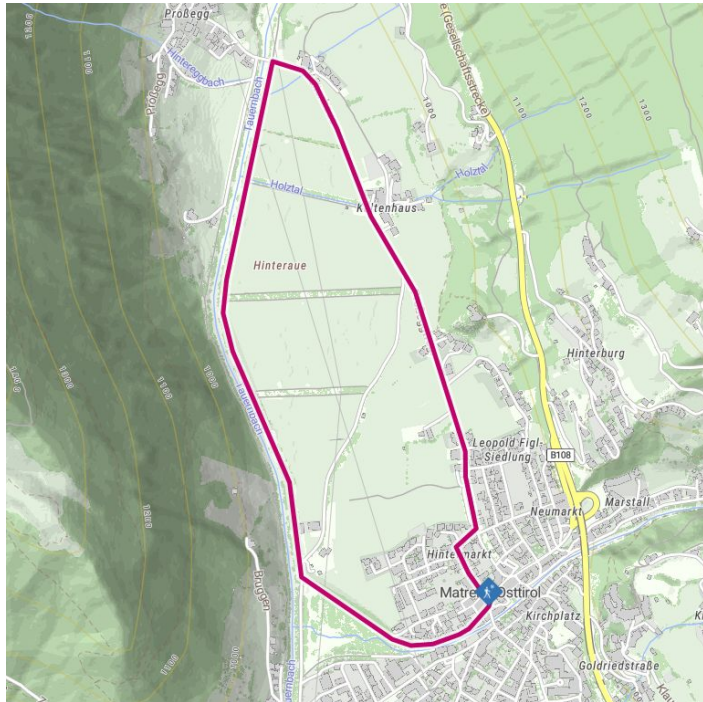
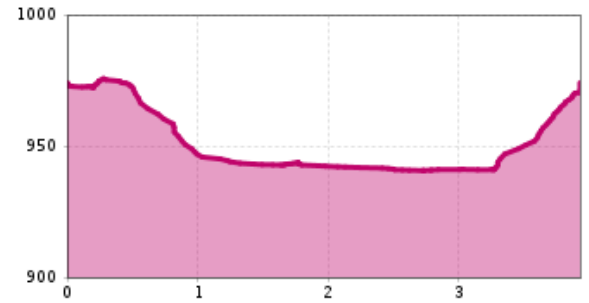


Escursione invernale nella comunità dei Tauri



## profilo altimetrico



## Il più importante a colpo d'occhio

lunghezza percorso  
3.9 km

dislivello in salita  
35 dislivello

dislivello in discesa  
35 dislivello

tempo di cammino totale  
1:10 h

punto più alto  
970 m

difficoltà  
facile

stato:  
chiuso

condizione:

\* \* \* \* \*

trasporto  
pubblico:

951 Matrei i.O. Korberplatz

parcheggio:

Parcheggio Korberplatz, Parcheggio Kreuzbühel a pagamento

punto di partenza:

Ufficio informazioni di Matrei i. O.

punto d'arrivo:

Ufficio informazioni di Matrei i. O.

stagione migliore:

GEN, FEB, MAR, DIC

tipo di percorso:

percorso circolare escursione per famiglie

## arrivo

**Fermata**

Matrei in Osttirol Korberplatz

**Parcheggio**

Parcheggio Korberplatz 960m

Parcheggio Kreuzbühel 970m

## File GPX

## Cartina interattiva

[Download>](#)

[aperto>](#)

## Descrizione

Il sentiero circolare Hinterau inizia presso l'ufficio turistico di Matrei i. O. e conduce alla frazione di Prosseg. Questa vasta area, con i suoi campi pianeggianti e ampi, è ideale per fare un'escursione invernale con la famiglia. Le caratteristiche file di alberi (chiamate anche "cinture del vento" nel linguaggio popolare) in questa zona proteggono i campi circostanti dal vento dei Tauri. I raggi del sole scintillanti si riflettono nel torrente Tauernbach ghiacciato e il suo leggero sciabordio ti fa rilassare.