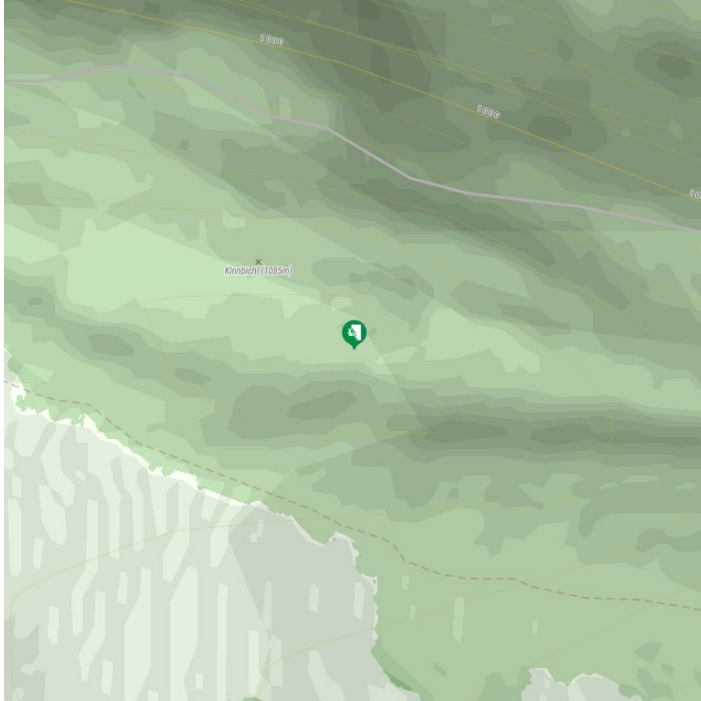


Neu sanierter Klettergarten mit fast 200 Route in Stadtnähe. Hier fühlen sich Anfänger und Fortgeschrittene wohl.



Das Wichtigste auf einen Blick

Routenanzahl 184	Seehöhe Ausgangspunkt 1050 hm	Exposition S	Gehzeit Zustieg min. 2 min
Gehzeit Zustieg max. 15 min	Geeignet für Familien Nein	: Geschlossen	

Gestein:	Kalk
Zustieg:	2 bis 15 Min.
Anzahl der Routen im 3ten Schwierigkeitsgrad:	3
Anzahl der Routen im 4ten Schwierigkeitsgrad:	11
Anzahl der Routen im 5ten Schwierigkeitsgrad:	14
Anzahl der Routen im 6ten Schwierigkeitsgrad:	22
Anzahl der Routen im 7ten Schwierigkeitsgrad:	50
Anzahl der Routen im 8ten Schwierigkeitsgrad:	34
Anzahl der Routen im 9ten Schwierigkeitsgrad:	19

Anreise

Parkplatz
Parkplatz Landgasthof Kreithof 1.046m

GPX Datei

Interaktive Karte

[Download>](#)

[öffnen>](#)

Beschreibung

11 Sektoren mit 191 Routen in Schwierigkeitsgrad IV+ -IX+! Neue Standplätze; Einkehrmöglichkeit sowie Übernachtung im Gasthof Kreithof möglich.

Schwierigkeit: IV+-IX+ (von leicht bis schwierig viele Routen)

Meereshöhe: 1.040 m

Ausrichtung: S

Fels: Kalk

Sektoren/Routen: 11 / 191

Wandneigung: meist senkrecht bis überhängend

Kletterei: Wandkletterei, Leisten, technisch anspruchsvoll

Absicherung: gut - Bohrhaken

Wandhöhe: 8 – 25 m

Bei Regenwetter Klettern nicht möglich

Beste Jahreszeit: März – Oktober

Fels trocknet eher schnell

Gehzeit: 3 – 25 min.

Hinweis: Privatbesitz! Zustiegswege einhalten

Topos

