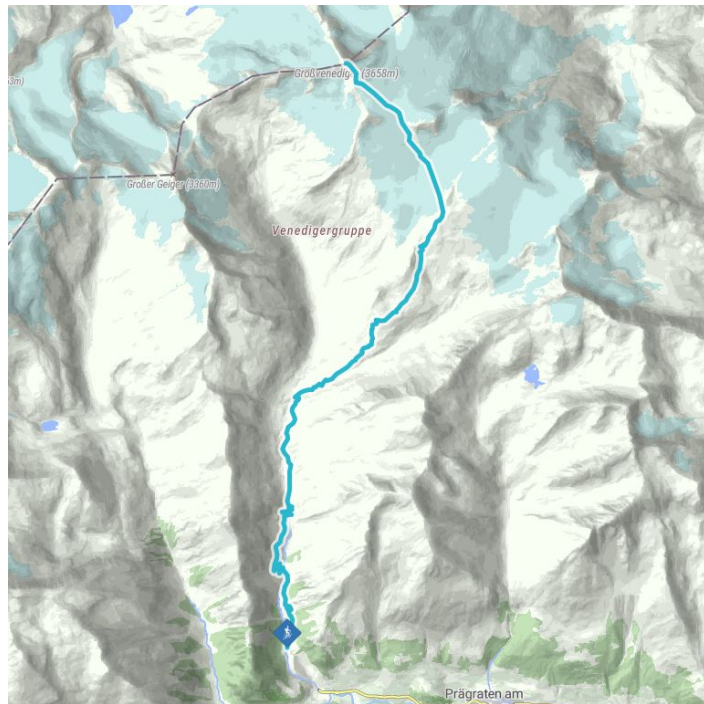
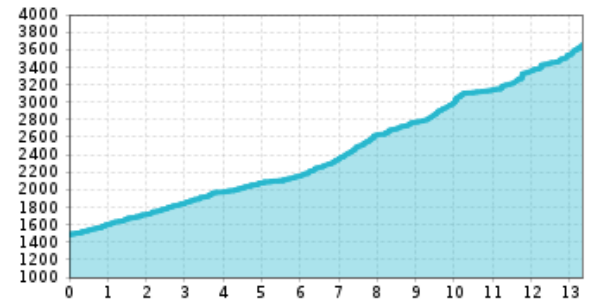


Skitour auf die "Weltalte Majestät"



Höhenprofil



Das Wichtigste auf einen Blick

Höhenmeter Bergauf

2160 hm

Höchster Punkt

3650 m

Gehzeit Aufstieg

7 h

Streckenlänge

13.3 km

Schwierigkeit

Schwer

Ausgangspunkt: Hinterbichl Parkplatz Wiesenkreuz
Endpunkt: Großvenediger 3.657 m
Beste Jahreszeit: JAN, FEB, MÄR, APR

Anreise

Bushaltestellen

Prägraten a. G. Hinterbichl

Parkplatz

Parkplatz Wiesen 1.480m

Hütten/Almen

[Johannishütte 2.121m](#) geöffnet

[Defreggerhaus 2.963 m](#) geschlossen

GPX Datei

Interaktive Karte

[Download>](#)

[öffnen>](#)

Beschreibung

Die "Weltalte Majestät", wie der Großvenediger genannt wird, ist der vierthöchste Gipfel Österreichs, und wohl eine der am meist begangenen Skitouren im Nationalpark Hohe Tauern. Vom Tal aus sind es immerhin stattliche 2.182 Höhenmeter, die zu bewältigen sind. Wer die Zustiegszeit verkürzen möchte, der kann auf der Johannishütte übernachten und von dort in 5 Stunden den Gipfel erreichen.

Ausgangsort: Prägraten - Hinterbichl - Parkplatz Wiesenkreuz

Gehzeiten:

Wiesenkreuz - Johannishütte 2 Std.

Johannishütte - Defreggerhaus 2,5 Std.

Defreggerhaus - Oberer Einstieg - Großvenediger 2,5 Std.

Kontakt:

[Venediger-Bergführer Hoch Tirol](#)

[Johannishütte](#)

Weitere Skitourentipps erhalten Sie in den Skitourenführern von Thomas Mariacher, erhältlich unter https://www.tyroliaverlag.at/item/Skitouren_in_Osttirol_und_Oberkaernten/Thomas_Mariacher/43058387