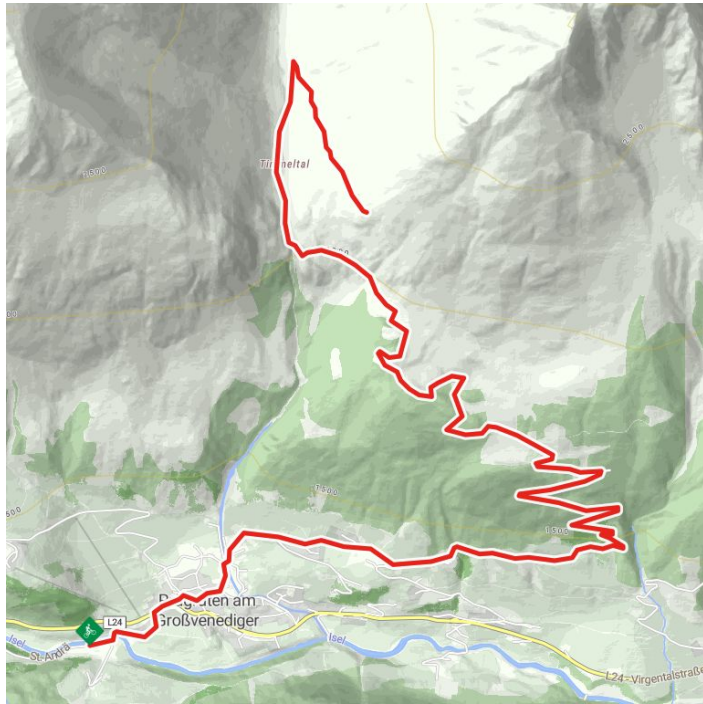
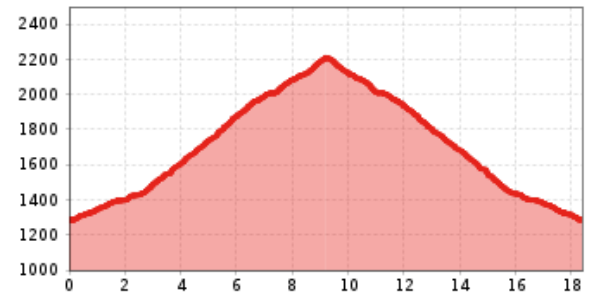


Bodenalm - Timmeltal Nr. 129 Alternative Wuneck



Höhenprofil



Das Wichtigste auf einen Blick

Streckenlänge 18.4 km	Höhenmeter Bergauf 920 hm	Höhenmeter Bergab 920 hm	Höchster Punkt 2200 m
Schwierigkeit Mittel	Rundtour Nein		

Kondition: * * * * *

Technik: * * * * *

**Öffentlicher
Verkehr:**

Parken: Prägraten a.G. Gemeindeamt

Ausgangspunkt: Parkplatz Freizeitzentrum Gries

Endpunkt: Freizeitzentrum Gries

Beste Jahreszeit: APR, MAI, JUN, JUL, AUG, SEP, OKT

Anreise

Bushaltestellen

Prägraten a. G. Gemeindeamt

Parkplatz

Parkplatz Freizeitzentrum Gries 1.300m

Parkplatz Bodenalm 1.700m

Hütten/Almen

[Eisseehütte 2.521m](#) geöffnet

GPX Datei

Interaktive Karte

[Download>](#)

[öffnen>](#)

Beschreibung

Ausgangspunkt dieser mittelschweren Mountainbikestrecke ist der Parkplatz beim Freizeitzentrum in Gries. Von dort geht es durch Prägraten am Großvenediger, vorbei am Gemeindeamt in nordöstlicher Richtung, über Wallhorn, bis zum letzten Bauernhof. Dort in Kehren weiter bis zur Abzweigung Zuchetal. Durch den Wald an 2 Viehgattern vorbei bis zu einer Rastbank (Ende des Fahrwegs). Hier folgt man dem Wanderweg in westlicher Richtung über den „Zuchetalgraben“ ca. 300m weiter (Schiebestrecke) auf den Güterweg und von dort weiter bis zur Bodenalm. Bei der Kreuzung, nach weiteren 1,5 Kilometern, biegt man rechts ab zum Aussichtsplatz Wuneck auf über 2.200 Metern.