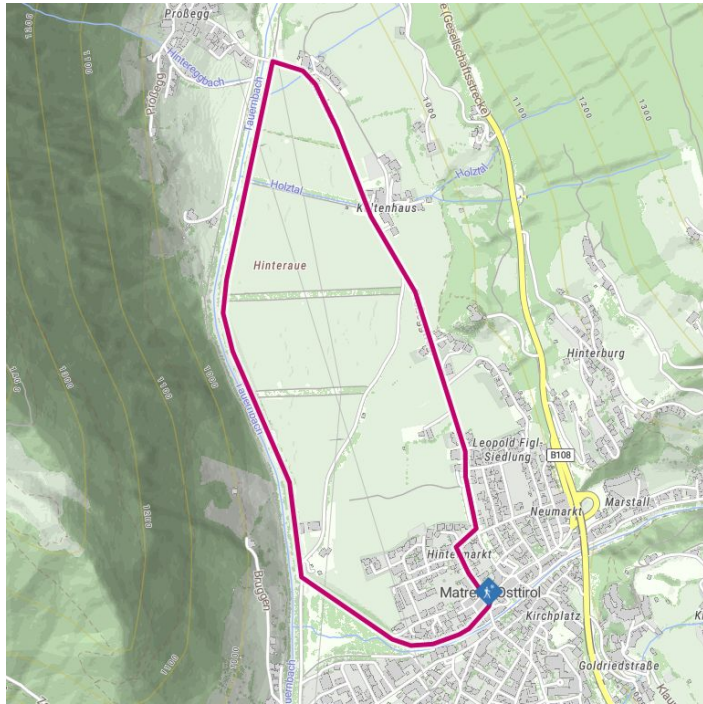
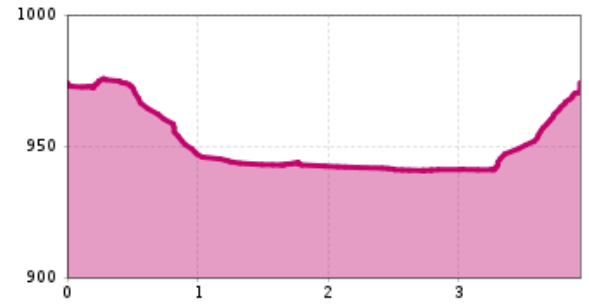


Winterwandern in der Tauerngemeinde



Höhenprofil



Das Wichtigste auf einen Blick

Streckenlänge
3.9 km

Höhenmeter Bergauf
35 hm

Höhenmeter Bergab
35 hm

Gehzeit Gesamt
1:10 h

Höchster Punkt
970 m

Schwierigkeit
Leicht

Status:
geschlossen

Kondition:

* * * * *

Öffentlicher Verkehr:

Matrei i. O. Korberplatz

Parken:

Parkplatz Korberplatz, Parkplatz Kreuzbühel gebührenpflichtig

Ausgangspunkt:

Tourismusinformation Matrei i. O.

Endpunkt:

Tourismusinformation Matrei i. O.

Beste Jahreszeit:

JAN, FEB, MÄR, DEZ

Routentyp:

Rundtour Familienwanderung

Anreise

Haltestelle

Matrei in Osttirol Korberplatz

Parkplatz

Parkplatz Korberplatz 960m

Parkplatz Kreuzbühel 970m

GPX Datei

[Download>](#)

Interaktive Karte

[öffnen>](#)

Beschreibung

Der Rundwanderweg Hinterau beginnt bei der Tourismusinformation Matrei i. O. und führt in den Ortsteil Prosegg. Dieser weitläufige Bereich ist durch seine flachen, großen Felder ideal, um mit seiner Familie eine Winterwanderung zu machen. Die markanten Baumreihen (im Volksmund auch "Windgürtel" genannt) in diesem Bereich schützen die umliegenden Felder vom Tauerwind. Im zugefrorenen Tauerbach spiegeln sich die glitzernden Sonnenstrahlen und das leise Plätschern lässt dich zur Ruhe kommen.