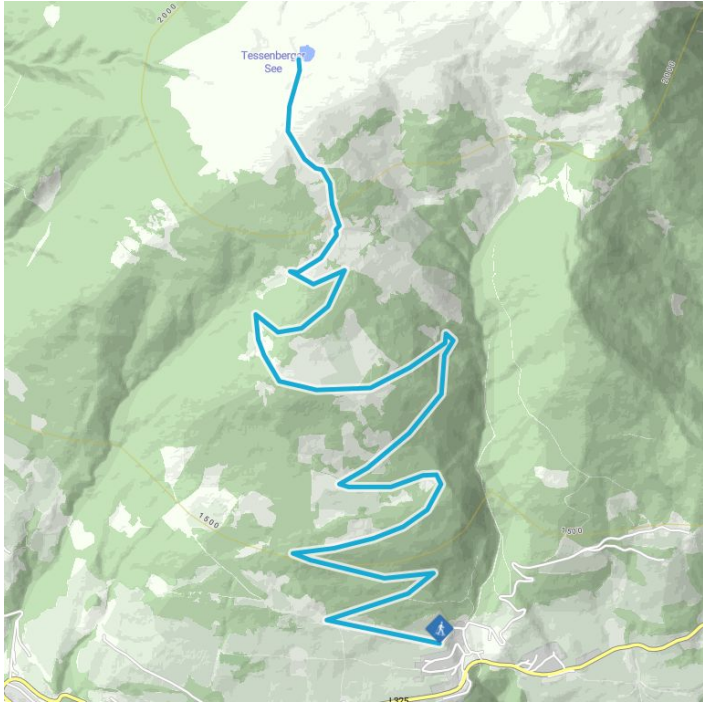
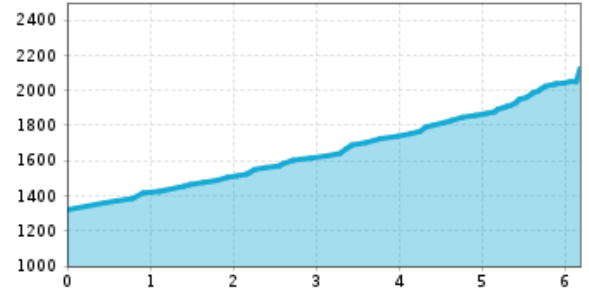


# Tessenberger See ab Heinfels



## Höhenprofil



## Das Wichtigste auf einen Blick

Streckenlänge  
6.2 km

Höhenmeter Bergauf  
800 hm

Gehzeit Anstieg  
2 h

Höchster Punkt  
2126 m

Schwierigkeit  
Mittel

Kondition:

\* \* \* \* \*

Technik:

\* \* \* \* \*

Öffentlicher  
Verkehr:

Mit dem Bus bis zur Haltestelle "Panzendorf Gemeindeamt Heinfels"

Parken:

Parkplatz Gemeindeamt Heinfels  
Tessenberg

Ausgangspunkt:

Endpunkt:

Beste Jahreszeit:

Tessenberger See  
JAN, FEB, MÄR, DEZ

**GPX Datei**

**Interaktive Karte**

[Download>](#)

[öffnen>](#)

## Beschreibung

Dem Forstweg folgen bis zur Tessenberger Alm (nicht bewirtschaftet). Weiter über das Almgebiet mit wunderschönen Panoramaausblick bis zum Tessenberger See. Den selben Weg zurück oder Abstieg nach Außervillgraten (2h).