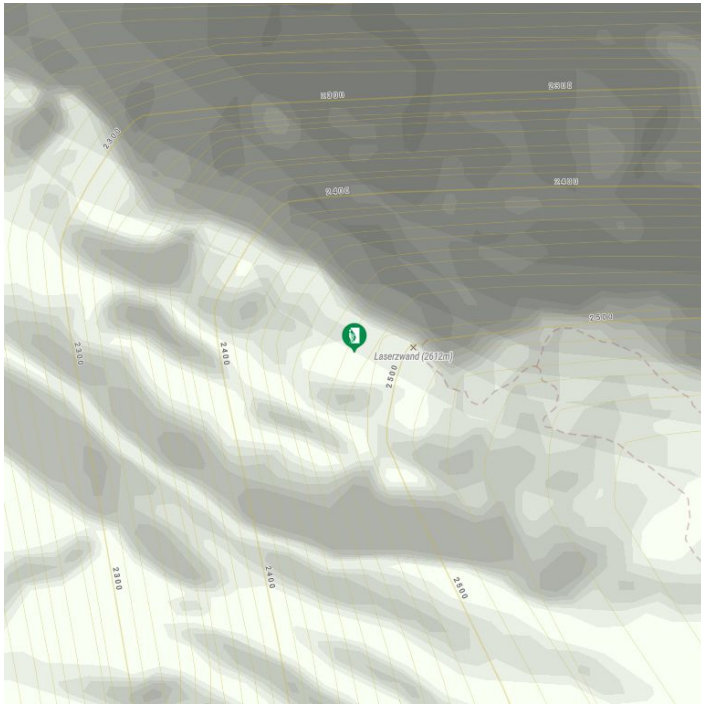


Die bekannteste Wand Osttirols



Das Wichtigste auf einen Blick

GPX Datei

Interaktive Karte

[Download>](#)

[öffnen>](#)

Beschreibung

Diese 500 bis 650 Meter hohe düstere Nordwand, oberhalb des Auerlinggrabens gelegenen, ist bereits von weitem zu sehen und sicherlich die bekannteste Wand Osttirols. Viele Routen durchziehen die Wand und allesamt sind erste, lange und alpine Unternehmungen mit oft sehr schwierigen Rückzugsmöglichkeiten. Fast alle Routen enden entweder direkt am Gipfel oder an dessen Westgrat, von dem der Gipfel im 2-3 Grad erreicht werden kann. Der oberste Wandteil aller Routen ist nicht mehr so steil und dadurch weniger schwierig und oft beliebig kletterbar. Jeder Anwärter für eine Nordwandroute sollte die Kunst der "Routenfindung" mächtig sein und nur bei sehr sicheren Wetterverhältnissen einsteigen. Die meisten Routen bleiben wegen ihrer Exposition und ihrer zahlreichen Bänder im oberen Wanddrittel bis Anfang des Sommers nass, wobei die Routen rechts Egger-Mayr (ohne Neandertaler) ausgenommen sind.