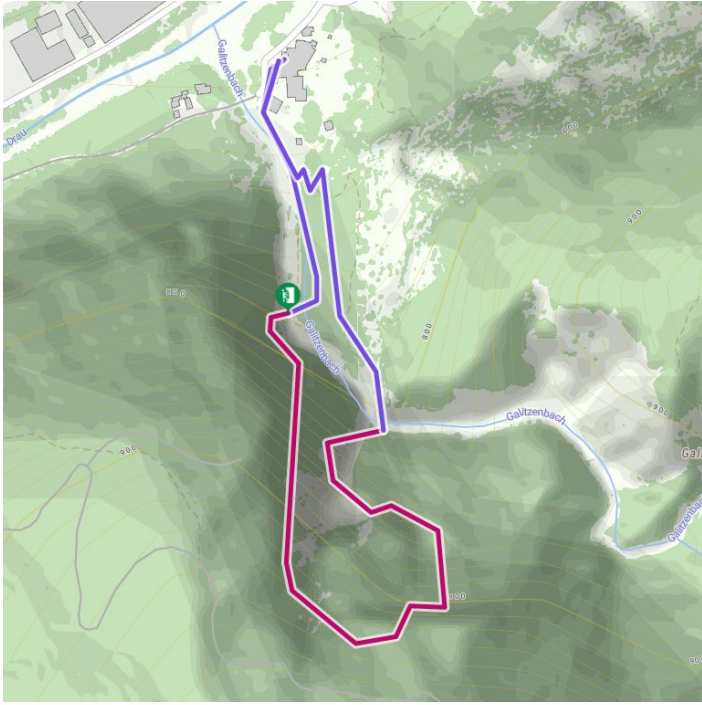
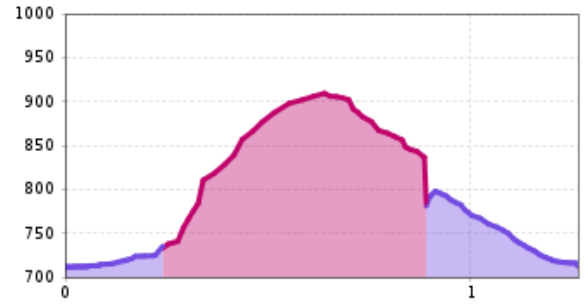


Klettersteig der 24er Hochgebirgsjäger



Höhenprofil



Das Wichtigste auf einen Blick

Schwierigkeit
E

Klettersteiglänge
650 m

Kletterzeit (Richtwert)
2 h

Seehöhe Ausgangspunkt
711 hm

Seehöhe Einstieg
733 hm

Seehöhe Höchster Punkt
952 hm

Gehzeit Zustieg
5 min

Gehzeit Abstieg
45 min

Status: offen

Beste Jahreszeit: MAI, JUN, JUL, AUG, SEP, OKT

Zustieg:

Vom Parkplatz Galitzenklamm zum Eingang des Erlebnisparks Galitzenklamm. Weiter entlang des Baches bis zum Einstieg des Galitzenklamm-Klettersteigs.

Abstieg:

Durch steiles Waldgelände, das aber bis zur Aussichtsplattform komplett seilgesichert ist.

Anreise

Parkplatz

Parkplatz Galitzenklamm

GPX Datei

[Download>](#)

Interaktive Karte

[öffnen>](#)

Beschreibung

Der **neue Klettersteig** wurde **2022** von den **Osttiroler Gebirgsjägern** gebaut. Mit einer Klettersteiglänge von **650 Metern** geht es mit etwa **220 hm** recht luftig in die Höhe, direkt über die reißenden Fluten des Galizenklammbaches. Dabei erfordert der Klettersteig eine gewisse Kraft und Ausdauer. Das echte Highlight aber ist die Variante "**Mountain Warrior**", ein extrem schwieriger **Klettersteig** mit einem **kniffligen Überhang**, der je nach gewählter Technik und Geschicklichkeit begangen werden kann.

Schwierigkeiten: Einstiegsstelle E, danach stellenweise C/D, eine längere Stelle D, im oberen Bereich eine Stelle C. Am versicherten Abstieg auch bis C!

Zustieg: Der Zustieg erfolgt über den Galitzenklamm Klettersteig (C).

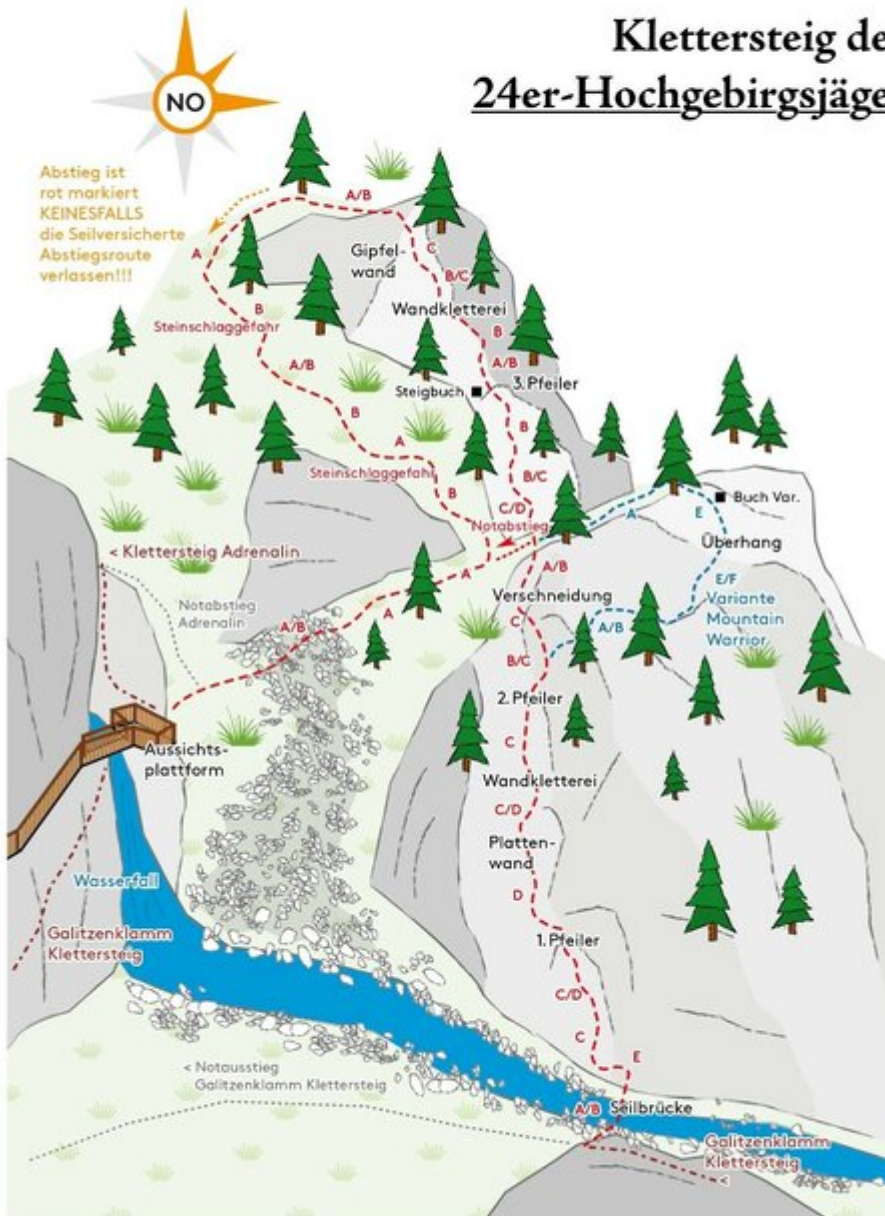
Abstieg: Vom höchsten Punkt des Klettersteiges durch steiles Waldgelände, welches aber bis zur Aussichtsplattform gänzlich seilversichert ist.

Besonderheiten: Am "Normalanstieg" überzeugt die luftige Linienführung. Speziell ist die Variante "Mountain Warrior" - absolut schwerer Klettersteig (E/F) mit imposantem Überhang - und nur für richtig starke Unterarme!

Erhalter: AlpinPlattForm Lienz



**Klettersteig der
24er-Hochgebirgsjäger**



©Grafik Zloebli