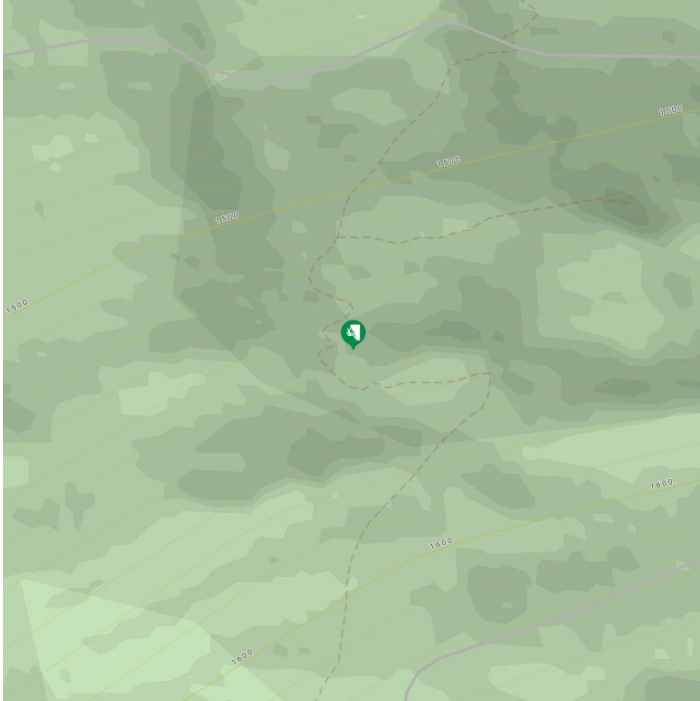


**Klettern über dem Defereggental**



## Das Wichtigste auf einen Blick

Routenanzahl  
29

Seehöhe Ausgangspunkt  
1600 hm

Exposition  
N

Gehzeit Zustieg min.  
15 min

Gehzeit Zustieg max.  
30 min

Status: offen

**Parken:** beim Sägewerk  
**Gestein:** Granit  
**Zustieg:** 20 Minuten  
**Anzahl der Routen im 3ten Schwierigkeitsgrad:** 1  
**Anzahl der Routen im 4ten Schwierigkeitsgrad:** 3  
**Anzahl der Routen im 5ten Schwierigkeitsgrad:** 3  
**Anzahl der Routen im 6ten Schwierigkeitsgrad:** 5  
**Anzahl der Routen im 7ten Schwierigkeitsgrad:** 8  
**Anzahl der Routen im 8ten Schwierigkeitsgrad:** 6

### GPX Datei

[Download>](#)

### Interaktive Karte

[öffnen>](#)

## Beschreibung

Der Klettergarten Hundskofel ist ein Fels aus Granit mit einer Höhe von 25 Metern. Mehr als 29 Routen stehen den Kletterern zur Verfügung. Als Highlight gibt es einen kurzen Klettersteig mit Hängebrücke (maximale Schwierigkeit C).

Lage: Der Klettergarten befindet sich oberhalb des Sägewerkes in St. Jakob im Defereggental.

Parken: Beim Sägewerk steht den Besuchern ein kostenloser Parkplatz zur Verfügung. Von dort führt ein 20 minütiger Steig zum Klettergarten.

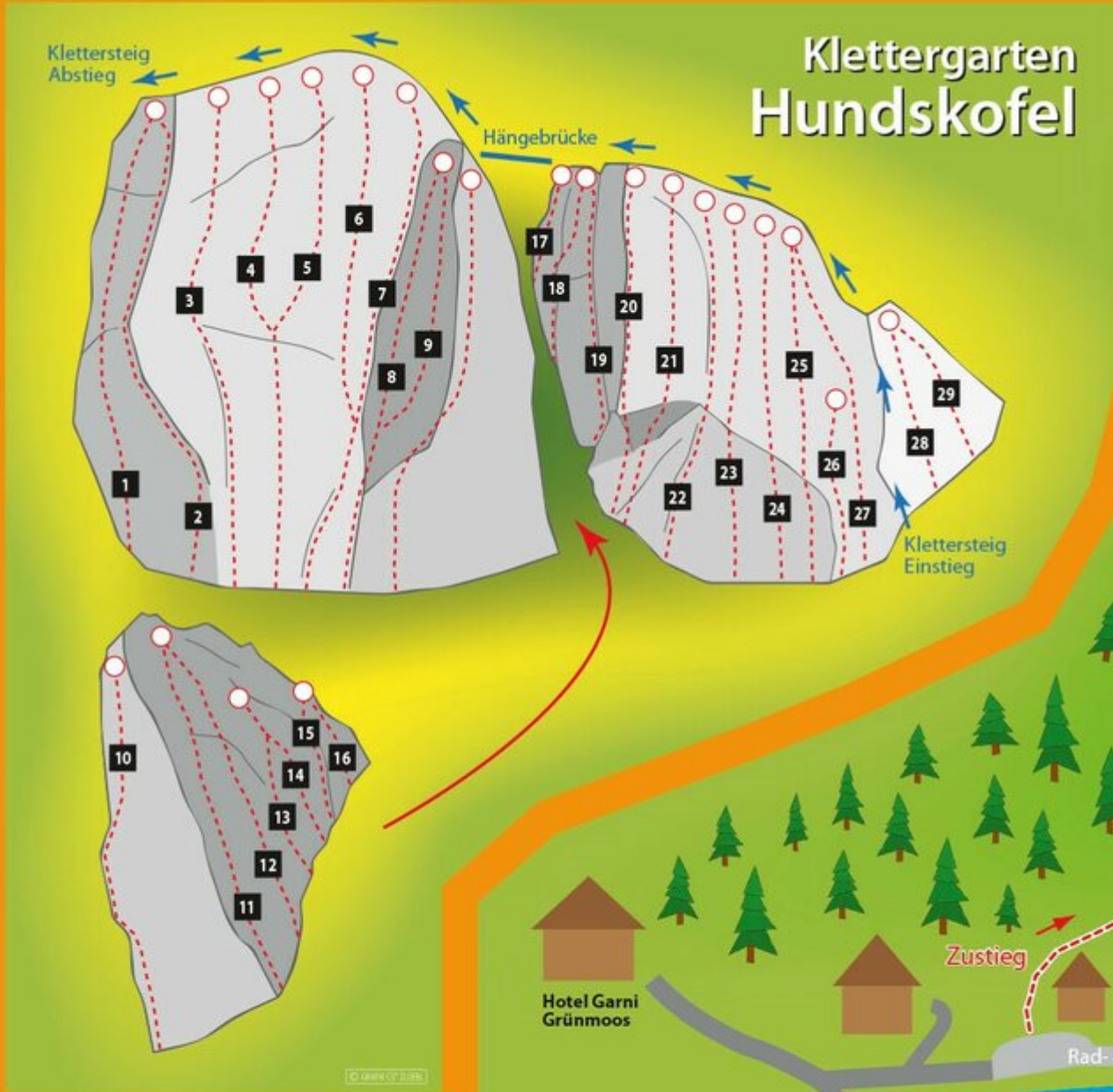
Ausrüstung: Helm, Klettergurt mit Klettersteigset, Klettersteig-Handschuhe und passendes Schuhwerk.

Schwierigkeit: ab 4: Das Gelände ist leicht geneigt mit genügend Haltepunkten.

bis 8: Für diesen Schwierigkeitsgrad wird eine ausgefeilte Klettertechnik mit einem gehörigen Mass an kletterspezifischer Kraft benötigt – überhängendes Gelände mit kleinen Haltepunkten

Kletterkurse: Gerne steht Ihnen das Team der Urlaubsregion Defereggental für nähere Auskünfte zur Verfügung.

**Topos**



**KLETTERGARTEN**  
Fels: Granit  
Wandhöhe: 25 m  
Absicherung: sehr gut  
Ausrichtung: N / W  
Gehzeit: 20 min.

