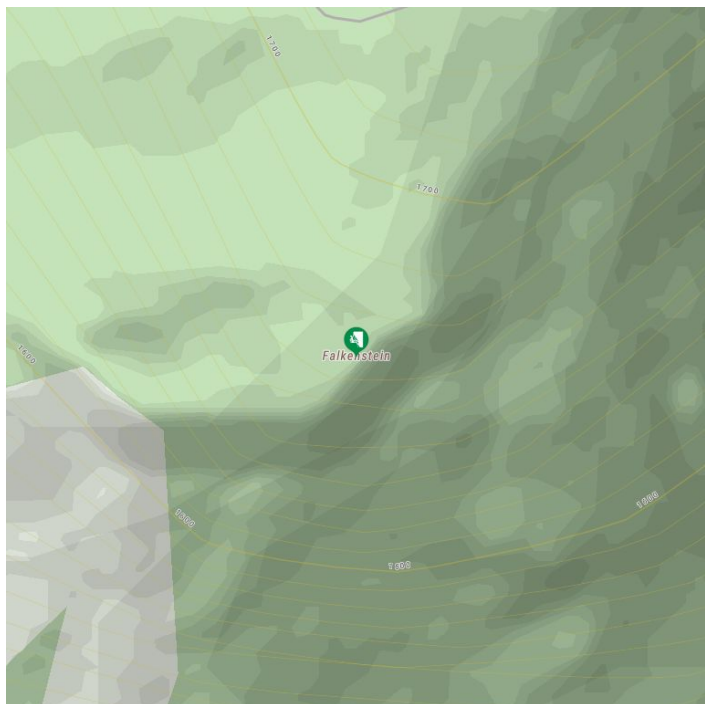


## Giardino di arrampicata "Falkenstein"

Vicino agli insediamenti di Glanz e Hinterburg si trova Falkenstein con un famoso giardino per arrampicata.



## Il più importante a colpo d'occhio

numero percorsi  
145

dislivello punto di partenza  
1550 dislivello

esposizione  
S

tempo di percorrenza accesso min.  
20 min

tempo di percorrenza accesso mas.  
20 min

adatto per famiglie  
no

stato: aperto

parcheggio:	Parkplatz Glanz
Gestein:	calce
accesso:	10 - 20 Min. vom Parkplatz
Numero dei percorsi con difficoltà 5:	1
Numero dei percorsi con difficoltà 6:	2
Numero dei percorsi con difficoltà 7:	5
Numero dei percorsi con difficoltà 8:	16
Numero dei percorsi con difficoltà 9:	9

## File GPX

## Cartina interattiva

[Download>](#)

[aperto>](#)

## Descrizione

1.550 m s.l.m., 4 settori, altezza delle pareti circa 10-50 m, principalmente pareti a sud, roccia calcarea compatta, prevalentemente in verticale fino a punti con strapiombo, molte pareti per arrampicata. Protezione: con ganci ancorati e ganci adesivi, supporti in genere con catene e moschettoni, non è necessario portare dadi. Circa 80 itinerari, in massima parte tracciati sugli attacchi.

Quest'area per arrampicata in Osttirol è consigliabile in estate solo al pomeriggio. Grazie all'esposizione a sud è possibile praticare l'arrampicata anche in inverno. Difficoltà degli itinerari dal 7° grado. Accesso: Matrei - Glanz.

