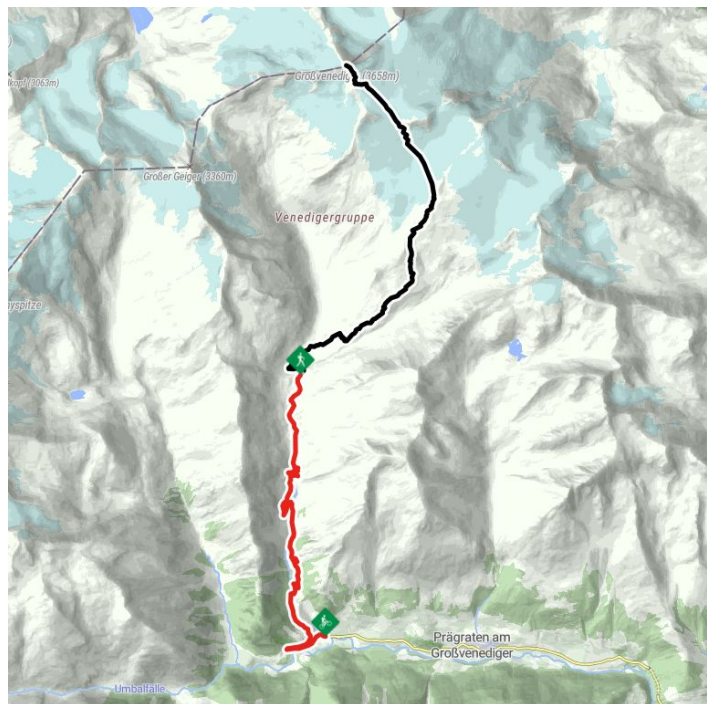
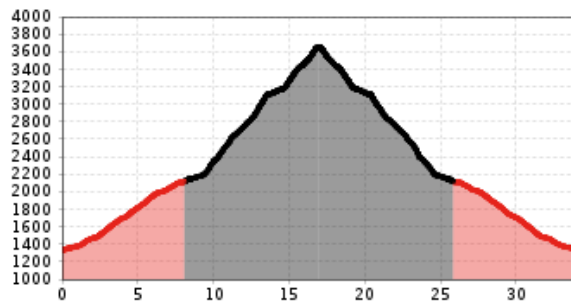


Molte strade portano al "Mondo Vecchia Maestà"

Bike & Hike Großvenediger 3.657m



profilo altimetrico



Il più importante a colpo d'occhio

difficoltà

bike
medio

hike
difficile

lunghezza percorso (in KM)

lunghezza percorso totale
33.9 km

bike
16.1 km

hike
17.8 km

dislivello in salita

dislivello totale
2300 dislivello

bike
780 dislivello

hike
1520 dislivello

tempo totale

total tour time
10 h

bike
3 h

hike
7 h

condizione:

* * * * *

tecnica:

* * * * *

punto di partenza: Prägraten-Hinterbichl 1.335m
punto d'arrivo: Großvenediger 3.657m
stagione migliore: GIU, LUG, AGO, SET

arrivo

Fermata

Prägraten a. G. Hinterbichl

Parcheggio

Parcheggio Hinterbichl 1.380m

File GPX

Cartina interattiva

[Download>](#)

[aperto>](#)

Beschreibung Bike

Da Hinterbichl il percorso conduce lungo la strada in direzione Groderhof, dritto all'ultima curva a sinistra, e poi attraverso il ponte in direzione Wiesenkreuz (barriere), da lì attraverso il ponte Venedigerbrücke e in ripide curve fino al Gumpachkreuz. Da lì c'è una leggera salita oltre la Ochsnerhütte fino alla Johannishütte.

I tempi sono per gli E-Bikers.

Beschreibung Wanderung

Dal rifugio Johannishütte un sentiero stretto e in parte roccioso conduce alla Defreggerhaus. Da lì ci vogliono circa 20 minuti per raggiungere l'ingresso del ghiacciaio sotto il Mullwitzaderl. Qui bisogna assolutamente indossare l'attrezzatura da ghiacciaio (casco, ramponi, protezioni per le corde,...), perché l'ulteriore percorso sulle Mullwitzkees è estremamente pieno di crepacci! Dopo il gradino di terreno a Rainertörl, il percorso sale a sinistra. Gli ultimi metri fino alla cima portano su una cresta stretta ed esposta. Con i suoi 3.657 metri, il Großvenediger è la quarta montagna più alta dell'Austria.

Il giro in montagna sul Großvenediger dovrebbe essere intrapreso con una guida alpina - grande pericolo di caduta nei crepacci!