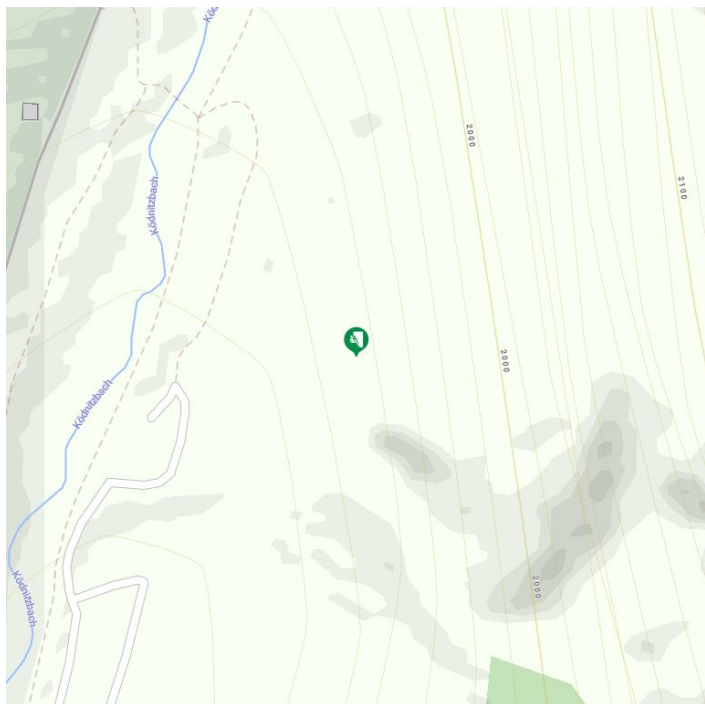


33 Kletterrouten und 5 Mehrseillängen Routen im Schwierigkeitsgrad von 3+ bis 8-. Ideal für Familien!



Das Wichtigste auf einen Blick

Routenanzahl
33

Seehöhe Ausgangspunkt
1930 hm

Exposition
W

Gehzeit Zustieg min.
2 min

Gehzeit Zustieg max.
2 min

Geeignet für Familien
Nein

Status: geschlossen

Parken: Am Parkplatz Glocknerwinkel.
Gestein: Granit
Zustieg: 5 Minuten vom Lucknerhaus

Anreise

Parkplatz

Parkplatz Glocknerwinkel

GPX Datei

Interaktive Karte

[Download>](#)

[öffnen>](#)

Beschreibung

Meter für Meter aufwärts, der Kletterroute entlang – im Hintergrund immer den Großglockner fest im Blick – genau das, erlebt man im Klettergarten beim Lucknerhaus.

Nicht nur für Familien eignet sich der Park hervorragend, der direkt beim Parkplatz im Ködnitztal gelegen ist, auch Kletterprofis kommen bei 33 Routen im Schwierigkeitsgrad von 3+ bis 8- ins Schwärmen.

Gestaltet wurde der Klettergarten von Extrembergsteiger Peter Ortner. Bei einem Versuch die Wand zu erklettern, stellte er fest, dass der Fels dort sehr gut ist, und vor allem anders als sonst in Osttirol. Grund genug, das Projekt ins Laufen zu bringen.

Gäste, Einheimische und Bergführer nutzen die neue Klettermöglichkeit im Tal unter anderem auch als Trainingsmöglichkeit für eine Glocknerbesteigung. Hier bietet sich die Gelegenheit nochmal alle Techniken zu üben, um dann den höchsten Berg Österreichs, oder ähnliche Routen, sicher und versiert zu erklimmen.

All das ist möglich in Kals am Großglockner – ohne lange Zustiegszeit!

FACTS: 33 Kletterrouten, 5 Mehrseillängen, Schwierigkeitsgrad: 3+ bis 8-

Ausrüstung: Kletterschuhe, Sitzgurt, Helm, Magnesiumsäckchen, 60m Seil, Karabiner, Expressschlingen, größere und kleinere Bandschlingen

Topos

